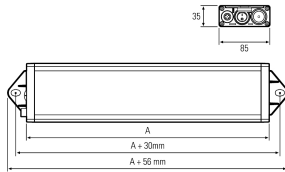
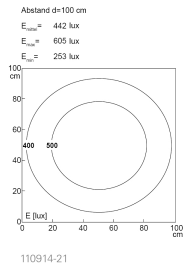
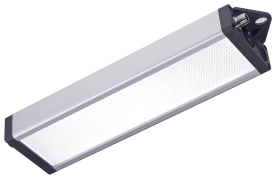


LED System- und Arbeitsplatzleuchte



Artikel-Nr.	110914-21
EAN:	4260556623382
Modell:	UNILED SL DC
Bestell-Nr.:	110914-21
Modell:	UNILED SL DC
Bauform:	LED System- und Arbeitsplatzleuchte
Leuchtmittel:	SMD LED
Lampenleistung:	~12 W
Lampenlichtstrom:	1899 lm
Lampenlichtausbeute:	~155 lm/W
Lichtverteilung:	Direkt
Lichtfarbe:	5700K 3-step MacAdam
Farbwiedergabe (Ra):	>85
Anschlusswert Leuchte:	24V DC \pm 10%
Anschluss Leuchte:	M12 A-kodiert
Schutzart:	IP50
Schutzklasse:	III
Entblendung:	Mikroprismen
Abstrahlwinkel:	100°
Betriebstemperatur:	-10 °C - +60 °C
Lampenlebensdauer:	> 100.000 h (L80/B10)
Material Gehäuse:	Aluminium
Material Abdeckung:	Kunststoff Mikroprismen
Höhe [B] x Breite [C]:	35 mm x 85 mm
Länge [A]:	295 mm
Gewicht:	550 g
Bruttogewicht:	850 g
Risikogruppe (DIN EN 62471):	Freie Gruppe
Kennzeichnungen:	CE, UKCA, ETL Listed (5003529)
Dimmbar:	Optional über Zubehör
Befestigungszubehör:	Optional
Gefertigt in:	Deutschland
Besonderheit:	Hohe Lichtstreuung