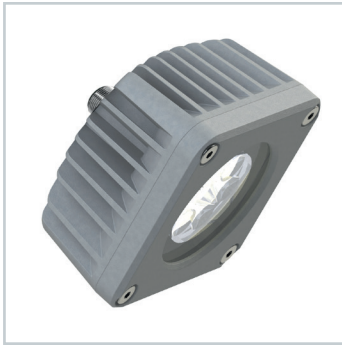


## LED Maschinenleuchte

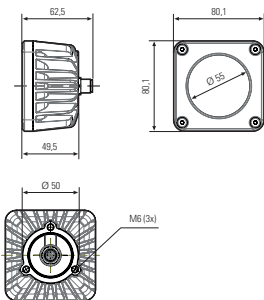
### LED machine light



## Maschinenleuchte CENALED SPOT Aufbau DC, Optik 65° für vollflächiges Licht

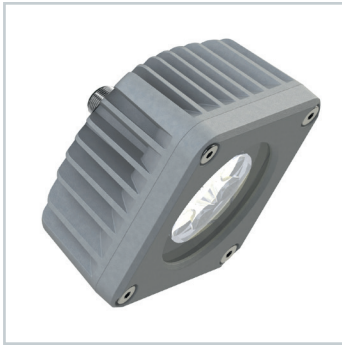
|                     |               |
|---------------------|---------------|
| <b>Artikel-Nr.:</b> | 121013-04     |
| <b>EAN:</b>         | 4260556625737 |

|                                     |   |
|-------------------------------------|---|
| <b>Bestell-Nr.:</b>                 | 121013-04   |
| <b>Modell:</b>                      | CENALED SPOT Aufbau   |
| <b>Bauform:</b>                     | LED Aufbauleuchte   |
| <b>Leuchtmittel:</b>                | High Power LED  |
| <b>Lampenleistung:</b>              | ~8,5 W  |
| <b>Lampenlichtstrom:</b>            | 1120 lm   |
| <b>Lampenlichtausbeute:</b>         | 134 lm/W  |
| <b>Lichtverteilung:</b>             | direkt  |
| <b>Lichtfarbe:</b>                  | Neutralweiß (5000K)   |
| <b>Anschlusswert Leuchte:</b>       | 24V DC ± 10%  |
| <b>Anschluss Leuchte:</b>           | M12 A-kodiert   |
| <b>Schutzart:</b>                   | IP67  |
| <b>Schutzklasse:</b>                | III   |
| <b>Abstrahlwinkel:</b>              | 65°   |
| <b>Betriebstemperatur:</b>          | -10... +50 °C   |
| <b>Farbwiedergabe (Ra):</b>         | > 80  |
| <b>Lampenlebensdauer:</b>           | > 60.000 h  |
| <b>Material Gehäuse:</b>            | Aluminium (pulverlackiert)  |
| <b>Material Abdeckung:</b>          | ESG 4 mm, sprungsicher  |
| <b>Höhe [B] x Breite [C]:</b>       | Raummaß: ~80 mm x 80 mm x 62,5 mm                                 |
| <b>Gewicht:</b>                     | 400 g   |
| <b>Bruttogewicht:</b>               | 500 g   |
| <b>Risikogruppe (DIN EN 62471):</b> | freie Gruppe  |
| <b>Kennzeichnung:</b>               | CE, UKCA, ETL Listed (5003526)                                    |
| <b>Befestigungszubehör:</b>         | Gelenkwinkel 214300-01 als Leuchtenhalter optional                |
| <b>Dimmbar:</b>                     | optional über Zubehör   |
| <b>Gefertigt in:</b>                | Deutschland   |
| <b>Besonderheit:</b>                | 65° Optik für vollflächiges Licht                                 |
| <b>Anmerkung:</b>                   | Dichtung im Lieferumfang; Befestigung: rückseitig 3x Schrauben M6 |



Lampenlebensdauer in Betriebsstunden (L80/B10)

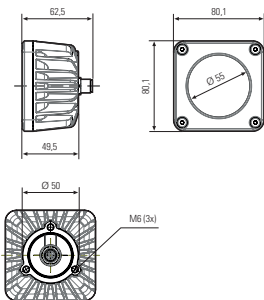
LED Maschinenleuchte  
LED machine light



Machine light CENALED SPOT Aufbau DC, (surface mounted light), optics 65°

**Item number:** 121013-04  
**EAN:** 4260556625737

|                                   |  |
|-----------------------------------|--|
| <b>Order number:</b>              | 121013-04                                      |
| <b>Model:</b>                     | CENALED SPOT Aufbau                            |
| <b>Type:</b>                      | surface-mounted LED light                      |
| <b>Illuminant:</b>                | High Power LED                                 |
| <b>Power consumption:</b>         | ~8,5 W   |
| <b>Lamp luminous flux:</b>        | 1120 lm  |
| <b>Lamp luminous efficiency:</b>  | 134 lm/W                                       |
| <b>Light distribution:</b>        | direct   |
| <b>Light colour:</b>              | neutral white (5000K)                          |
| <b>Connected load:</b>            | 24V DC ± 10%                                   |
| <b>Connection (connector):</b>    | M12 A-coded                                    |
| <b>Degree of protection:</b>      | IP67   |
| <b>Class of protection:</b>       | III  |
| <b>Beam angle (optics):</b>       | 65°  |
| <b>Operating temperature:</b>     | -10... +50 °C                                  |
| <b>Colour rendering (Ra):</b>     | > 80   |
| <b>Lamps lifetime:</b>            | > 60.000 h                                     |
| <b>Housing material:</b>          | aluminium (powder-coated)                      |
| <b>Cover material:</b>            | safety glass 4 mm, crack-resistant             |
| <b>Height [B] x Width [C]:</b>    | cubic measure: ~80 mm x 80 mm x 62.5 mm        |
| <b>Weight (net):</b>              | 400 g  |
| <b>Gross weight:</b>              | 500 g  |
| <b>Risk group (DIN EN 62471):</b> | free group                                     |
| <b>Marking:</b>                   | CE, UKCA, ETL Listed (5003526)                 |
| <b>Mounting accessories:</b>      | articulated joint 214300-01 as holder optional |
| <b>Dimmable:</b>                  | optional via accessories                       |
| <b>Made in:</b>                   | Germany  |
| <b>Feature:</b>                   | 65° optics for full flat light                 |
| <b>Explanatory note:</b>          | seal included; mounting: 3x M6 screws at rear  |



Lamps lifetime in operation hours (L80/B10)