

LED Arbeitsplatzleuchte

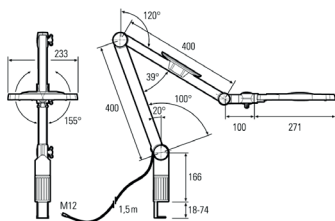
LED workplace light



LENSLED II Gelenkarm, dimmbar, mit kratzfester Glaslinse und Bifokal

Artikelnr.: 120810-12
EAN: 4260556620244

Bestell-Nr.:	120810-12
Modell:	LENSLED II
Bauform:	LED Gelenkarmleuchte
Vergrößerungslinse:	Bikonvex Ø 160 mm + Bifokal Ø 31,5 mm, Brennweite 3,5 dtp 286 mm
Leuchtmittel:	SMD LED
Lampenleistung:	~15 W
Lampenlichtstrom:	1570 lm
Lampenlichtausbeute:	ca. 105 lm/W
Lichtverteilung:	direkt
Lichtfarbe:	Tageslichtweiß (5200 - 5700K)
Anschlusswert Leuchte:	24V DC ± 10%
Betriebsgerät:	Netzteil 110-240V AC inkl.
Anschluss Leuchte:	M12 Sensorstecker A-kodiert
Anschlusswert Netzteil:	100-240V AC
Anschluss Netzteil:	Netzstecker
Schutzart:	IP40
Schutzklasse:	III
Entblendung:	opalweiß
Abstrahlwinkel:	120°
Betriebstemperatur:	-10... +40 °C
Farbwiedergabe (Ra):	> 90
Lampenlebensdauer:	> 60.000 h
Material Linse:	Glas
Material Gehäuse:	Aluminium / Kunststoff
Material Abdeckung:	Kunststoff matt
Länge Gelenkarme:	2x 400 mm
Gewicht:	2700 g
Bruttogewicht:	4400 g
Risikogruppe (DIN EN 62471):	freie Gruppe
Befestigungszubehör:	Tischklemme inkl.
Dimmbar:	Dimmer mit Memory Funktion intern
Kennzeichnung:	CE, UKCA
Gefertigt in:	Deutschland
Besonderheit:	Glaslinse + Bifokal, beleuchtet, 3,5 dpt., Ø160 mm, Bifokal 31,5 mm, äußerst kratzfest



Lampenlebensdauer in Betriebsstunden (L80/B10)

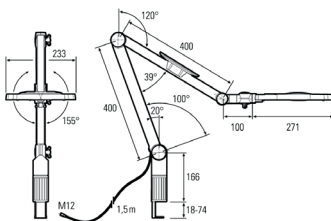
LED Arbeitsplatzleuchte LED workplace light



LENSLED II Gelenkarm (adjustable arm), dimmable, with scratchproof glass lens and bifokal

Item number: 120810-12
EAN: 4260556620244

Order number:	120810-12
Model:	LENSLED II
Type:	LED adjustable arm light
Magnifying lens:	Bikonvex Ø 160 mm + Bifokal Ø 31,5 mm, focal distance 3,5 dtp 286 mm
Illuminant:	SMD LED
Power consumption:	~15 W
Lamp luminous flux:	1570 lm
Lamp luminous efficiency:	ca. 105 lm/W
Light distribution:	direct
Light colour:	daylight white (5200 - 5700K)
Connected load:	24V DC ± 10%
Power supply:	included external PSU 100-240V AC
Connection (connector):	M12 A-type encoded
Connected load PSU:	100-240V AC
Connection PSU:	power connection plug
Degree of protection:	IP40
Class of protection:	III
Glare-free	opal white
Beam angle (optics):	120°
Operating temperature:	-10... +40 °C
Colour rendering (Ra):	> 90
Lamps lifetime:	> 60,000 h
Magnifier material:	glass
Housing material:	aluminium / plastics
Cover material:	plastic soft
Length adjustable arms:	2x 400 mm
Weight (net):	2700 g
Gross weight:	4400 g
Risk group (DIN EN 62471):	free group
Mounting accessories:	included table clamp
Dimmable:	internal dimmer with memory function
Marking:	CE, UKCA
Made in:	Germany
Feature:	glass magnifier + bifokal, illuminated, 3,5 dpt., Ø160 mm, bifokal 31,5 mm, extremely scratchproof



Lamps lifetime in operation hours (L80/B10)