

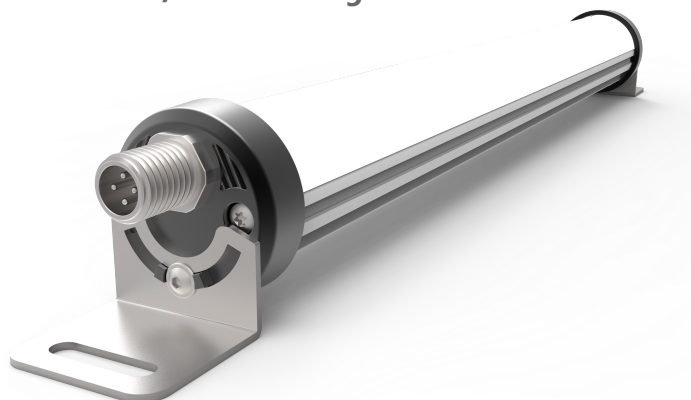
PS MultiLED 16RGB

Artikelnummer/Item Number: 1032.000.022

INTELLIGENT LIGHT
TECHNOLOGY



Produktbild/Product Image:



Produktbeschreibung:

Hochwertige und leistungsstarke LED Signalleuchte mit M12 Stecker für eine digitale Ansteuerung

Product Description:

High qualitative and powerful LED signal light with a M12 plug connector

Durchgangsverdrahtung:

Verketteten mehrerer Leuchten bei einer maximalen Gesamtstromaufnahme von 4 A DC

Through-wiring:

Feed-through wiring with a maximum total current consumption of 4 A DC

Anwendung:

Als Signalleuchte an Maschinen- und Anlagen

Application:

Illumination of machines

Produkteigenschaften:

Sehr hohe Lebensdauer; Energieeinsparung; robustes Aluminiumgehäuse

Product Characteristics:

Very high service life; homogenous, energy saving; robust aluminium housing

Produktvorteile:

Die nahezu 90°-Drehbarkeit der Leuchte ermöglicht eine verbesserte Signalwirkung. Bruchfeste Abdeckung mit höchster Kratzfestigkeit. Leuchtet in sämtlichen RGB Farben bei entsprechender Ansteuerung.

Product Advantages:

Rotatable lamp (90°) for a better signal effect. The covering is extremely resistant and has a high scratch resistance. The signal light contains RGB LEDs and illuminates according to all RGB colours.

Produktdaten:

Strom (R/G/B): 0,24 A / 0,24 A / 0,2 A
Strom (Gesamt): 0,68 A
Nennleistung: 16,15 W
Nennspannung: 24 V (DC)
Schutzklasse/art: III/IP54
Maße (LxBxH): 626,3 x 38,5 x 40,5 mm

Product Data:

Power (R/G/B): 0,24 A / 0,24 A / 0,2 A
Power (Total): 0,68 A
Nominal power: 16,15 W
Nominal voltage: 24 V (DC)
Protection class/type: III/IP54
Dimensions (LxWxH): 626,3 x 38,5 x 40,5 mm

Montage: über Schrauben
Betriebsart: Innenraumleuchte
Betriebstemperatur: 0 ... 40°C
Elektr. Anschluss: über M12 Steckverbinder (A-Codiert)

Mounting: via screws
Operating mode: interior luminaire
Operating temperature: 0 ... 40°C
Electronic connection: via M12 a plug connector (A-coded)

Lichttechnik:

Lichtstrom (R/G/B): 132 lm / 314 lm / 52 lm
Lichtstrom (Gesamt): 474 lm
Abstrahlwinkel: V 124,4° / H 101,8°

Lighting Technology:

Luminous flux (R/G/B): 132 lm / 314 lm / 52 lm
Luminous flux (Total): 474 lm
Radiation angle: V 124,4° / H 101,8°