

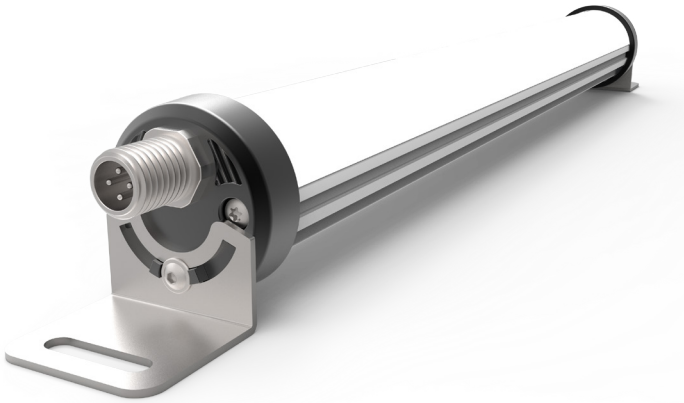
## PS MultiLED 2457

Artikelnummer/Item Number:1032.000.003

INTELLIGENT LIGHT  
TECHNOLOGY



### Produktbild/Product Image:



#### Produktbeschreibung:

Hochwertige und leistungsstarke LED Leuchte mit M12 Stecker für eine digitale Ansteuerung

#### Anwendung:

Ausleuchtung von Maschinen- und Anlagen

#### Produkteigenschaften:

Sehr hohe Lebensdauer; homogenes, ergonomisches und blendfreies Licht; Energieeinsparung; robustes Aluminiumgehäuse

#### Produktvorteile:

Die nahezu 90°-Drehbarkeit der Leuchte ermöglicht das Ausleuchten des Anwendungsbereiches bis in den letzten Winkel. Bruchfeste Abdeckung mit höchster Kratzfestigkeit

#### Produktdaten:

Strom:	1,014 A
Nennleistung:	16,28 W
Nennspannung:	24 V (DC)
Schutzklasse/art:	III/IP54
Maße (LxBxH):	880,3 x 38,5 x 40,5 mm
Gewicht:	760 gr

#### Product Description:

High qualitative and powerful LED luminaire with a M12 plug connector

#### Application:

Illumination of machines

#### Product Characteristics:

Very high service life; homogenous, ergonomic and glare-free light; energy saving; robust aluminium housing

#### Product Advantages:

Due to its ability of almost 90° rotatability, the luminaire enables an illumination of the field of activity into every corner. The covering is extremely resistant and has a high scratch resistance

#### Product Data:

Power:	1,014 A
Nominal power:	16,28 W
Nominal voltage:	24 V (DC)
Protection class/type:	III/IP54
Dimensions (LxWxH):	880,3 x 38,5 x 40,5 mm
Weight:	760 gr

## PS MultiLED 2457

Artikelnummer/Item Number: 1032.000.003

INTELLIGENT LIGHT  
TECHNOLOGY



Montage: über Schrauben  
Betriebsart: Innenraumleuchte  
Betriebstemperatur: 0 ... 40°C  
Elektr. Anschluss: über M12 Steckverbinder  
(A-Codiert)

Mounting: via screws  
Operating mode: interior luminaire  
Operating temperature: 0 ... 40°C  
Electronic connection: via M12 a plug  
connector (A-coded)

### Lichttechnik (mit klarer Abdeckung):

Effizienz: 121 lm/W  
Farbtemperatur: 5700 K  
Beleuchtungsstärke: 1041 Lux im Abstand 1m  
Lichtstrom: 3000 lm  
CRI:  $\geq 80$  typ. 85  
Abstrahlwinkel: V 112,2° / H 109,3°

### Lighting Technology (with a clear enclosure):

Efficiency: 121 lm/W  
Color temperature: 5700 K  
Illumination: 1041 Lux @ 1m  
Luminous flux: 3000 lm  
CRI:  $\geq 80$  typ. 85  
Coverage angle: V 112,2° / H 109,3°

### Lichttechnik (mit diffuser Abdeckung):

Effizienz: 113 lm/W  
Farbtemperatur: 5700 K  
Beleuchtungsstärke: 849 Lux im Abstand 1m  
Lichtstrom: 2814 lm  
CRI:  $\geq 80$  typ. 85  
Abstrahlwinkel: V 124,4° / H 101,8°

### Lighting Technology (with a diffuse enclosure):

Efficiency: 113 lm/W  
Color temperature: 5700 K  
Illumination: 849 Lux @ 1m  
Luminous flux: 2814 lm  
CRI:  $\geq 80$  typ. 85  
Coverage angle: V 124,4° / H 101,8°

### Montage:

Montage mit Schrauben. Die robusten Montage-  
winkel aus Edelstahl mit Quer- und Längsnut sorgen  
für mehr Spielraum bei der Montage und erleichtern  
den Anbau

### Mounting:

Assembly with screws. The robust mounting brackets  
made of stainless steel with a dado and a groove  
offer more space for the installation and make an  
attachment easier