

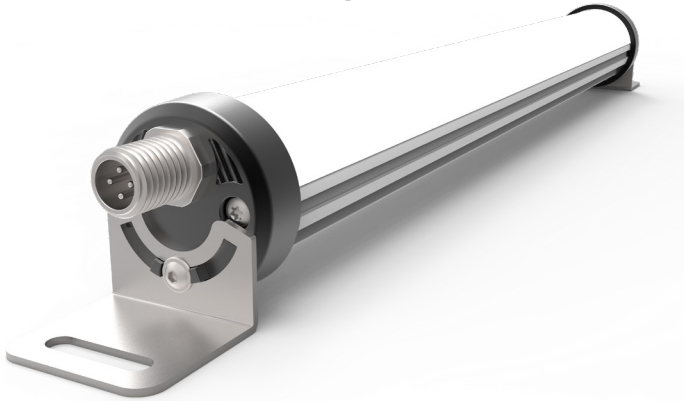
# PS MultiLED 04RGB

Artikelnummer/Item Number: 1032.000.025

INTELLIGENT LIGHT  
TECHNOLOGY



## Produktbild/Product Image:



### Produktbeschreibung:

Hochwertige und leistungsstarke LED Signalleuchte mit M12 Stecker für eine digitale Ansteuerung

### Product Description:

High qualitative and powerful LED signal light with a M12 plug connector

### Durchgangsverdrahtung:

Verketteten mehrerer Leuchten bei einer maximalen Gesamtstromaufnahme von 4 A DC

### Through-wiring:

Feed-through wiring with a maximum total current consumption of 4 A DC

### Anwendung:

Als Signalleuchte an Maschinen- und Anlagen

### Application:

Illumination of machines

### Produkteigenschaften:

Sehr hohe Lebensdauer; Energieeinsparung; robustes Aluminiumgehäuse

### Product Characteristics:

Very high service life; homogenous, energy saving; robust aluminium housing

### Produktvorteile:

Die nahezu 90°-Drehbarkeit der Leuchte ermöglicht eine verbesserte Signalwirkung. Bruchfeste Abdeckung mit höchster Kratzfestigkeit. Leuchtet in sämtlichen RGB Farben bei entsprechender Ansteuerung.

### Product Advantages:

Rotatable lamp (90°) for a better signal effect. The covering is extremely resistant and has a high scratch resistance. The signal light contains RGB LEDs and illuminates according to all RGB colours.

### Produktdaten:

Strom (R/G/B): 0,06 A / 0,06 A / 0,05 A  
Strom (Gesamt): 0,17 A  
Nennleistung: 4,1 W  
Nennspannung: 24 V (DC)  
Schutzklasse/art: III/IP54  
Maße (LxBxH): 207 x 38,5 x 40,5 mm

### Product Data:

Power (R/G/B): 0,06 A / 0,06 A / 0,05 A  
Power (Total): 0,17 A  
Nominal power: 4,1 W  
Nominal voltage: 24 V (DC)  
Protection class/type: III/IP54  
Dimensions (LxWxH): 207 x 38,5 x 40,5 mm

Montage: über Schrauben  
Betriebsart: Innenraumleuchte  
Betriebstemperatur: 0 ... 40°C  
Elektr. Anschluss: über M12 Steckverbinder (A-Codiert)

Mounting: via screws  
Operating mode: interior luminaire  
Operating temperature: 0 ... 40°C  
Electronic connection: via M12 a plug connector (A-coded)

### Lichttechnik:

Lichtstrom (R/G/B): 33 lm / 78,5 lm / 13 lm  
Lichtstrom (Gesamt): 118,5 lm  
Abstrahlwinkel: V 124,4° / H 101,8°

### Lighting Technology:

Luminous flux (R/G/B): 33 lm / 78,5 lm / 13 lm  
Luminous flux (Total): 118,5 lm  
Radiation angle: V 124,4° / H 101,8°